

Návod k softvéru ProScope HR

Rozlíšenie:

- 1280 x 1024 pri 3,75 obr./s
- 640 x 480 pri 15 obr./s
- 320 x 240 pri 30 obr./s

Light Source (zdroj svetla):

- ProScope HR LED - štandardné nastavenie pre použitie objektívov 30Nx, 50x, 100x, 200x a 400x.
- Umelé - domáce osvetlenie
- Fluorescenčné - osvetlenie v úradoch
- Denné - vonkajšie osvetlenie
- Automaticky - autom. vyváženie bielej

OK/Cancel (potvrdenie/zrušenie):

- Kliknutím potvrdíte alebo zrušíte zmenu preferencií a vrátite sa k zobrazovaniu v reálnom čase alebo k náhľadu.

File Type (typ súborov):

- JPG - komprimovaný súbor
- BMP/PIC - nekomprimovaný súbor

Filename Prefix (predpona názvu súborov):

- Štandardná predpona názvov statických obrázkov.

Still Images Folder (priechinok statických obrázkov):

- Kliknutím na ikonu BROWSE môžete prehliadať/nastavovať štandardný priečinok ukladania. Štandardný programový priečinok ProScope HR sa nachádza v podpriečinku ProScope HR v priečinku obrázkov užívateľa.

OK/Cancel (potvrdenie/zrušenie):

- Kliknutím potvrdíte alebo zrušíte zmenu preferencií a vrátite sa k zobrazovaniu v reálnom čase alebo k náhľadu.

Recording Time (čas záznamu):

- Nastavenie štandardného času záznamu filmu na 2 až 999 sekúnd. Softvérové a hardvérové tlačidlá spúšte majú prednosť pred týmto nastavením.

Filename Prefix (predpona názvu súborov):

- Štandardná predpona názvov filmových súborov.

Video Folder (video priečinok):

- Kliknutím na ikonu BROWSE môžete prehliadať/nastavovať štandardný priečinok ukladania. Štandardný programový priečinok ProScope HR sa nachádza v podpriečinku ProScope HR v priečinku filmov užívateľa.

OK/Cancel (potvrdenie/zrušenie):

- Kliknutím potvrdíte alebo zrušíte zmenu preferencií a vrátite sa k zobrazovaniu v reálnom čase alebo k náhľadu.

Recording Count (počítadlo záznamu):

- Nastavenie štandardného počtu obrázkov filmovania s časovou lupou na 3 až 999. Softvérové a hardvérové tlačidlá spúšte majú prednosť pred týmto nastavením.

Recording Interval (interval záznamu):

- Nastavenie času medzi obrázkami na približne od 1 sekundy až do 24 hodín. Celkový čas záznamu až do 2,85 rokov.

Filename Prefix (predpona názvu súborov):

- Štandardná predpona názvov filmových súborov s časovou lupou.

Priečinok filmových súborov s časovou lupou:

- Kliknutím na ikonu BROWSE môžete prehliadať/nastavovať štandardný priečinok ukladania. Štandardný programový priečinok ProScope HR sa nachádza v podpriečinku ProScope HR v priečinku filmov užívateľa.

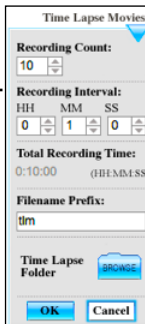
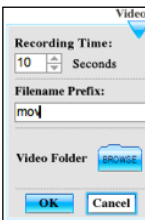
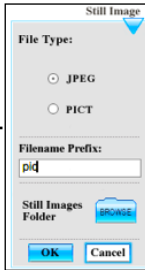
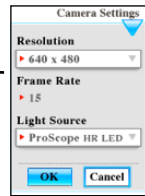
OK/Cancel (potvrdenie/zrušenie):

- Kliknutím potvrdíte alebo zrušíte zmenu preferencií a vrátite sa k zobrazovaniu v reálnom čase alebo k náhľadu.

Preview Mode (režim náhľadu) -

- Kliknite na miniatúru na náhľade pásu knižnice.
Ak kliknete do vnútra okna a je pripojený mikroskop ProScope HR, vrátite sa k zobrazovaniu v reálnom čase. Ak nie je pripojený mikroskop, zostanete v režime náhľadu.

Režim fotografovania. Režim nastavíte kliknutím na Still Image (statický obrázok), Video alebo Time Lapse (časová lupa).

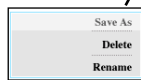
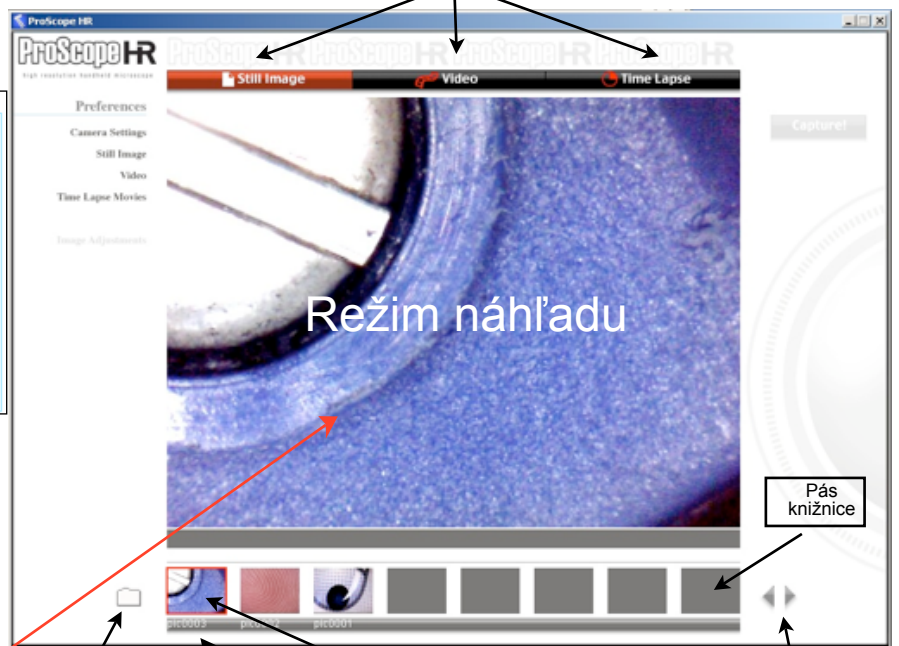


Kliknutím nastavíte odtieň, sytosť, jas, kontrast a ostrosť.

Live Mode - zobrazovanie v reálnom čase z mikroskopu ProScope HR. Live Mode aktivujete kliknutím do vnútra okna alebo na jeden z režimov fotografovania.

Kliknutím spustíte a zastavíte záznam statického obrázku, videa alebo filmovania s časovou lupou. Môžete tiež stlačiť hardvérové tlačidlo mikroskopu ProScope HR.

Kliknutím vyberiete pás knižnice statických obrázkov, filmov alebo filmov s časovou lupou



Kliknutím na ikonu priečinka môžete vybraný obrázok premenovať, vymazať alebo uložiť na iné miesto.

Názov obrázka/filmu. Kliknutím ich môžete editovať.

Miniatúra zaznamenaného obrázka/filmu. Kliknutím ju môžete zobraziť.

Klikaním na šípky dopredu/dozadu môžete zobraziť všetky miniatúry knižnice.